

Čtečka čipových karet +iD

uživatelská příručka

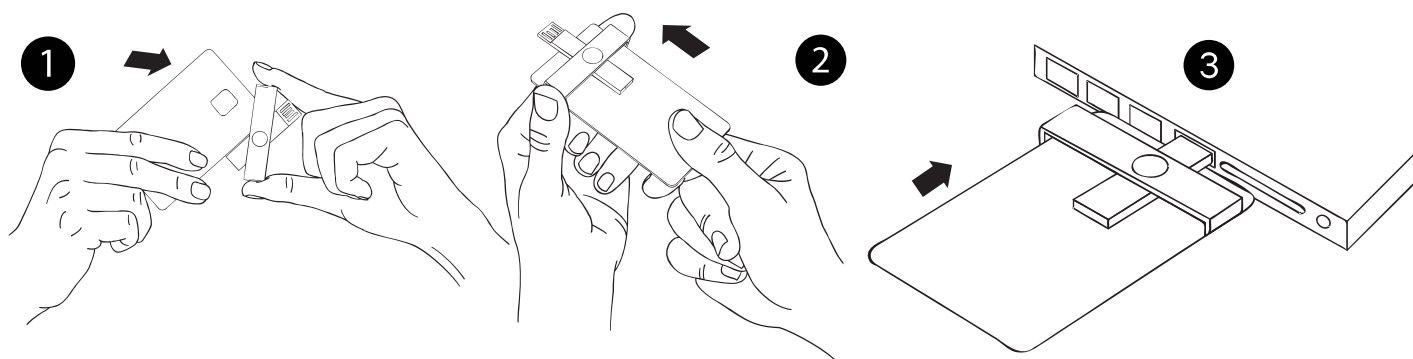
Děkujeme, že jste si vybrali nejmenší USB čtečku čipových karet na světě!

Čtečku +iD můžete snadno složit, nosit třeba v peněžence společně s vaší čipovou kartou a jednoduše používat všude, kde potřebujete. **Žádná instalace ovladačů**, pracuje přímo na všech moderních systémech Windows, macOS, Linux.

- **USB čtečka čipových karet formátu ID1** s ergonomickým provedením, malá, skládatelná a lehká pouze 5 gramů.
- **Vyhovuje jakémukoli užití** – používejte s vaším čipovým občanským průkazem nebo jinými ID kartami.
- **Plug&Play a CCID kompatibilní**. Není potřeba instalovat do systému žádné dodatečné ovladače.
- **Splňuje všechny standardy a specifikace** pro práci s čipovými kartami. **+iD čtečka vyhovuje normě ISO 7816**.
- **Unikátní design a malé rozměry** – **nejmenší čtečka karet na světě**, ideální pro osobní i pracovní užívání.

Používání čtečky

1. Rohem karty nebo špičkou prstu vyklopte střední část čtečky +iD.
2. Vložte vaši čipovou kartu (občanský průkaz) do čtečky tak, že kartu se stranou kde je umístěn čip vsunete na doraz pod střední vyklopenou část. Karta musí jít zasunout do čtečky snadno a lehce.
3. Čtečku s vloženou kartou zasuňte do USB portu počítače.



Poznámka: Při prvním použití čtečky se automaticky instalují ovladače z vašeho systému. Většinou není nutné instalovat žádné jiné ovladače, mimo vašeho aplikačního vybavení. V případě obtíží kontaktujte prosím vašeho prodejce nebo podporu zákazníků XTEL.